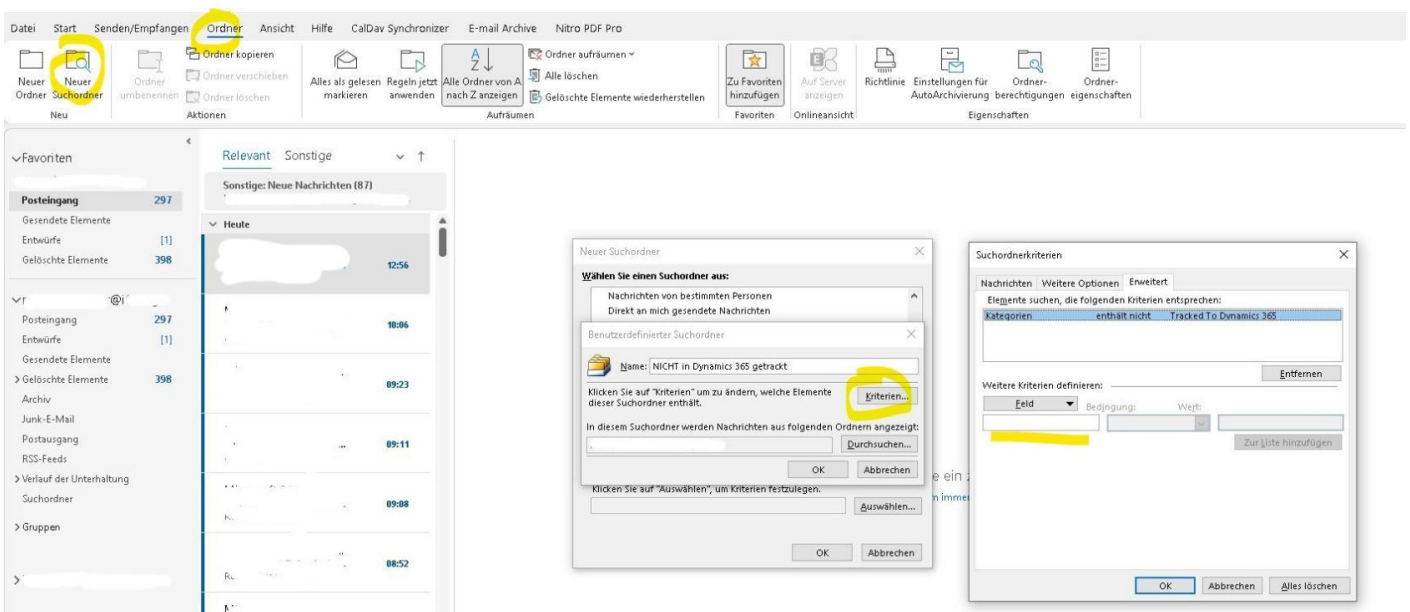


Suchordner für komplexe/spezielle Suchen in Outlook anlegen

- Wechseln Sie im oberen Reiter zum Punkt **Ordner**
- Klicken Sie dort dann links auf **Neuer Suchordner**
- Nun können Sie umfangreiche Kriterien angeben



Version #1

Erstellt: 18 September 2024 15:10:00 von Marvin Meißner

Zuletzt aktualisiert: 24 Oktober 2024 17:21:37 von Marvin Meißner